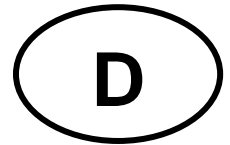




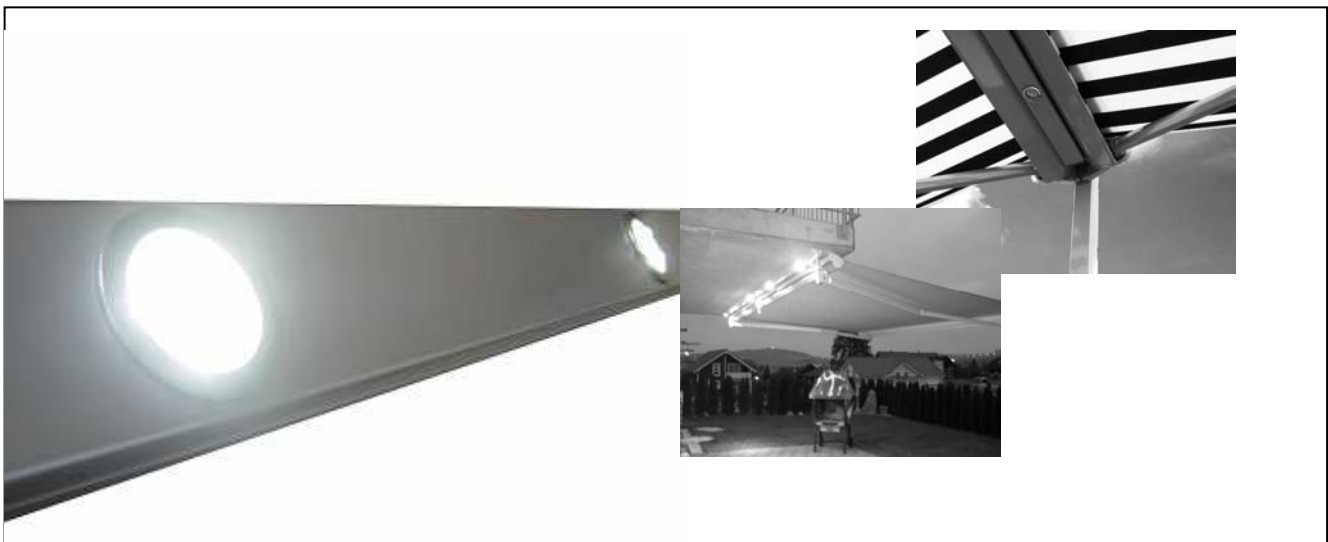
# Montageanleitung

Für den Sonnenschutz- Fachmann



## Lampenschienen

dioLight EZ3000 / varioLight EZ1000/  
fixLight EZ2000



Dokument Nr.: 995100-1-im  
Release: 2.00EN\*  
Art.-Nr.:

***Vor dem Gebrauch muss die Bedienanleitung durchgelesen werden. Die Angaben und Anweisungen dieser Bedienanleitung müssen zur Vermeidung von Gefahren und Schäden beachtet werden.***

*\*Mit vorliegender Dokumenten- Version verlieren alle früheren ihre Gültigkeit. euroMOT ist bestrebt, diese Unterlagen ständig zu verbessern. Für möglicherweise trotzdem vorhandene Fehler und deren Auswirkung kann keine Haftung übernommen werden.*

## Inhaltsverzeichnis

1.0 Allgemeines .....	3
1.1 Kurzbeschreibung .....	3
1.2 Die 3 Varianten – 3 verschieden Licht-Erlebnisse .....	3
1.2.1 Variante dioLight EZ3000 .....	3
1.2.2 Variante fixLight EZ2000 .....	3
1.2.3 Variante varioLight EZ1000 .....	3
1.3 Beachtung der Montagehöhe .....	3
1.5 Bedienung - Funkempfänger werkseitig integriert .....	4
1.6 Installationsablauf .....	4
2.0 Montage .....	5
2.1 Berechnung Anzahl Halter .....	5
2.2 Befestigung unter Decke .....	5
2.3 Wandmontage .....	5
2.4 Befestigung an Boxmobil .....	6
3.0 Wartung der Lampenschiene .....	7
3.1 Wartung generell .....	7
3.2 Austausch Glühkörper varioLight .....	7
3.3 Austausch Glühkörper fixLight .....	8
3.4 dioLight EZ3000 .....	8
4.0 Technische Daten .....	8
4.1 Technische Daten .....	8
3.0 Konformitätserklärung .....	10
4.0 Entsorgung: .....	10
5.0 Weitere interessante Produkte von euromOT .....	12

## Sicherheitsbestimmungen → Erst lesen, dann handeln!

- Bei Transportschäden ist unverzüglich der Lieferant zu informieren.
- Die Lampenschiene ist nur für die bestimmungsgemässe Verwendung, wie in der Bedienanleitung beschrieben, bestimmt.
- Die Eignung für eine bestimmte Anwendung ist vom Anwender zu prüfen.
- Bei Änderungen oder Modifizierungen an der Lampenschiene entfällt der Gewährleistungsanspruch.
- Die bauseitige Elektroinstallation ist durch einen konzessionierten Elektroinstallateur vornehmen zu lassen.
- Es gelten die allgemeinen Schutzbestimmungen.
- Alle Tätigkeiten (Einbauen / Ausbauen / Anschluss) dürfen nur im spannungslosen Zustand ausgeführt werden.
- Wenn anzunehmen ist, dass ein gefahrloser Betrieb der Lampenschiene nicht gewährleistet werden kann, so ist dieser unverzüglich ausser Betrieb zu nehmen und gegen unbeabsichtigten Betrieb zu sichern. Diese Annahme liegt vor, wenn das Gehäuse beschädigt ist oder der Empfänger nicht mehr arbeitet.
- Für die Einhaltung der EVU- bzw. VDE-Vorschriften sind nach VDE 0022 der Betreiber und der Montagebetrieb selbst verantwortlich.
- Es gelten die allgemeinen Schutzbestimmungen (Geräteschutzklasse II).
- Die euromOT Lampenschiene sind gemäss den örtlichen Bestimmungen für Elektro und Elektronikmaterial zu entsorgen.
- Eine Schutzerdung entfällt, da Transformator sonderisoliert ist.
- Die Schutzart ist nur bei einem unversehrten, vollständigen Gehäuse gegeben, die Deckelschrauben und die PG- Verschraubung müssen fest angezogen werden, die Deckeldichtung muss ununterbrochen im Abschlussdeckel vorhanden sein

## 1.0 Allgemeines

Der Kauf der Lampenschiene war eine gute Entscheidung. Sie haben damit ein hochwertiges Produkt aus dem Hause euroMOT erworben.

### 1.1 Kurzbeschreibung

Die Lampenschiene von euroMOT sind geeignet **zur einfachen Montage für Pergola, Kasten- und Tragrohrmarkisen**. Zum Lieferumfang gehören die komplette Lampenschiene, mit Anschlusskabel und Stecker T26 sowie die gewünschten Halter für die Montage an Decken oder Pergola- Profile, an die Wand oder an das Boxmobil. Lampenschiene sind standardmäßig in den 2 Farben weiß RAL9010 und grau RAL9006 erhältlich. Weitere Farbe sind nach aktuellem Farb-Code Programm auf Anfrage erhältlich. Jede Lampenschiene wird von euroMOT auf Maß produziert und kann schon werkseitig mit einem Funk-Empfänger ausgerüstet werden.

### 1.2 Die 3 Varianten – 3 verschieden Licht-Erlebnisse

#### 1.2.1 Variante dioLight EZ3000

Lampenschiene **mit modernsten LED - Beleuchtungskörpern**. Diese Variante hebt sich ab durch einen erheblich reduzierten Stromverbrauch. Dies bei gleich bleibendem Beleuchtungskomfort und Ambiente wie bei normalen Halogen-Lampenschiene. Neben dem Spareffekt wird daher vor allem auch der richtigen Lichtfarbe besondere Beachtung geschenkt. Einsatzgebiete sind vor allem Balkone und Gartensitzplätze, Boxmobile, Pergolas, Restaurants, Lese- und Raucherzonen.

#### 1.2.2 Variante fixLight EZ2000

Halogenbeleuchtung **mit starren Reflektoren**. Bei exponierteren Montageorten oder bei Montage über Böden mit hohem Verdunstungsgrad (z.B. Rasen) kann unter Umständen mehr Feuchtigkeit aufsteigen. Darum ist der Wasserschutzgrad höher um einer Oxydation der Lampenkontakte zu entgehen, dies dank starren Reflektoren und abgedichteten Halogen-Leuchten. Einsatzgebiete sind vor allem Balkone, Gartensitzplätze, Boxmobile und Pergolas sowie Terrassen.

#### 1.2.3 Variante varioLight EZ1000

Halogenbeleuchtung **mit variablen Reflektoren**. Bei dieser Ausführung lassen sich die Lichtkegel jeder Einbauleuchte punktuell ausrichten. Diese Lampenschiene ist geeignet für vor Witterung geschützte Orte. Einsatzgebiete sind vor allem gedeckte Sitzplätze, Balkone, Pergolas oder Terrassen.



**Hinweis:** Die Lampenschiene varioLight EZ1000 ist mit dem Wasserschutzgrad IP 32 versehen und darf somit nur an vor Wasser und Feuchtigkeit geschützten Orte platziert werden.

### 1.3 Beachtung der Montagehöhe

Die optimale Montagehöhe der Lampenschiene kann entscheidend sein für das Lichtempfinden. Optimal ist ein Bereich zwischen 2.5 – 4.5m ab Boden.

995100-1-im.doc	Erstellt: r2 / 17.04.08	Geändert: r2 / 12.06.08
euromot – Pilatusstrasse 36 CH 5630 Muri www.euromot.ch	Visum: ms / 12.06.08	Seite 3/ 12

#### 1.4 Abstrahlwinkel und Bündelung der Lichtkörper

Der Abstrahlwinkel (siehe Dessin) und die Bündelung des Lichts sind entscheidende Faktoren für die Lichtqualität bzw. des Lichteffektes. Alle 3 Varianten der euroMOT Lampenschiene beruhen auf verschiedenen Prinzipien. Je kleiner der Abstrahlwinkel der Licht-Körper, desto konzentrierter wird das Licht auf einen Punkt ausgerichtet. Je größer der Abstrahlwinkel umso mehr wird das Licht gestreut respektive je mehr wird der Raum rundherum ausgeleuchtet. Bitte entnehmen Sie die Details der Abstrahlwinkel unter Punkt 4.0.

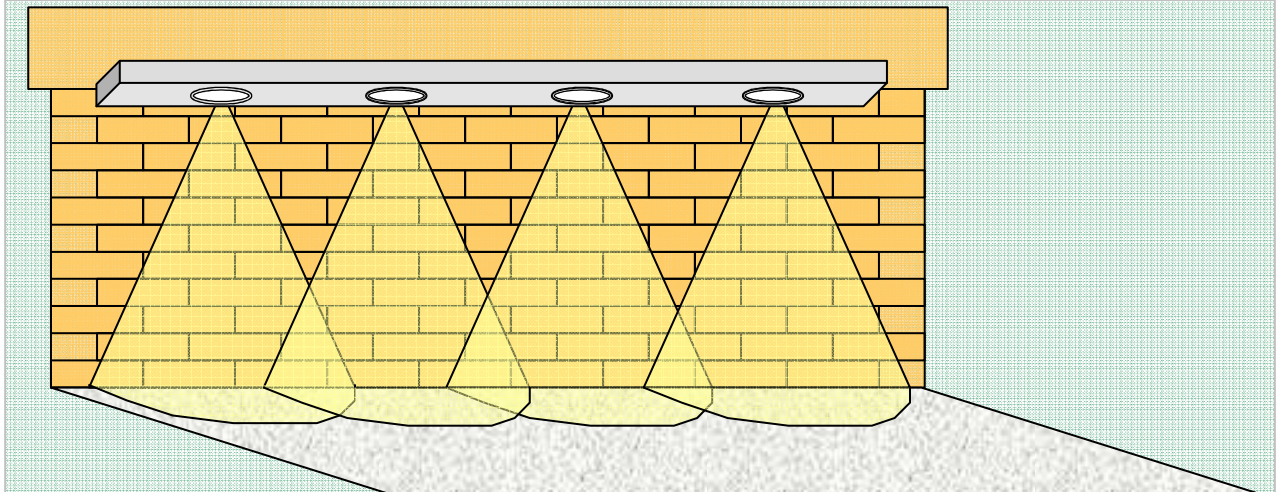


Abbildung: Abstrahlwinkel Lichtkörper

#### 1.5 Bedienung - Funkempfänger werkseitig integriert

Die Halogenlampenschiene wird grundsätzlich mit 2,5m Anschlusskabel inkl. Stecker T26 angeschlossen und ist somit steckerfertig. Stecken Sie die Lampenschiene ein und genießen Sie die Atmosphäre. Alle 3 Varianten können mit einem **Funkempfänger cm164 E** von euroMOT, werkseitig ausgerüstet und auf den betreffenden Handsender voreingestellt werden. Bitte beachten Sie beim Anschluss von Dimmern die Anleitung für den Elektriker!!!

#### 1.6 Installationsablauf

##### **Gehen Sie wie folgt vor:**

- Montage der Markisen
- Montage der Halter
- Einklicken der Lampenschiene
- Einstecken des Anschlusskabels respektive Anschluss durch Elektriker

## 2.0 Montage

Die Lampenschiene von euroMOT **zur einfachen Montage für Pergola, Kasten- und Tragrohrmarkisen**. Die Lampen müssen nach unten gerichtet sein (Verhinderung von Wassereintritt).


### 2.1 Berechnung Anzahl Halter

Die Anzahl der benötigten Montagehalter ergibt sich aus der Anzahl Lichtkörper (3 Lichtkörper = 3 Halter). Bei der Montage unter ein Boxmobil kann die Anzahl der Lichtkörper -1 berechnet werden. Bei Bestellung muss die Art der Montage angegeben werden!

### 2.2 Befestigung unter Decke



Befestigung der Halter unter der Decke.

 Montage durch Einrasten

### 2.3 Wandmontage



Befestigung der Halter an die Wand.



Montage durch Einrasten

## 2.4 Befestigung an Boxmobil



Rasten Sie die Montagehalter auf die Lampenschiene. Lösen Sie eine Schraube und drehen Sie den Bügel. Das Dach des Boxmobils muss vor dem Einfahren demontiert sein.



Fahren Sie die Lampenschiene zwischen den beiden Markisen des Boxmobils ein und schieben Sie den Bügel zurück.



Befestigen Sie die Schraube und Montieren Sie das Dach des Boxmobil's.

## 2.5 Befestigung an Pergola



Bohren Sie am Montagebügel ein Loch von 8mm zwischen die bestehenden Löcher.



Befestigen Sie den Montagebügel mit dem beiliegendem Nutstein am Profil der Pergola.



Montage der Lampenschiene durch Einrasten

### 3.0 Wartung der Lampenschiene

#### 3.1 Wartung generell

- Reinigen Sie die Lampenschiene mit einem weichen Tuch. Bei stärkeren Verschmutzungen (z. B. Vogelkot) feuchten Sie das Tuch leicht an, in dem Sie Wasser mit einem Hand-Geschirrspülmittel versetzt, benutzen.
- Gerät bei Reinigung stromlos machen
- Spritzen Sie die Lampenschiene auf keinen Fall z. B. mit einem Gartenschlauch ab

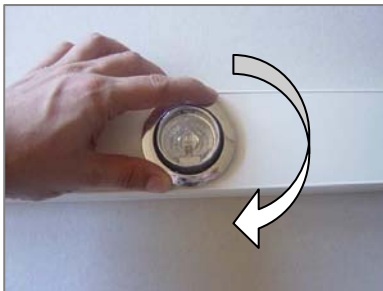
**Achtung:** Vor dem Öffnen der Lampenschiene (Gehäuse) Netzstecker herausziehen oder Sicherung herausnehmen!



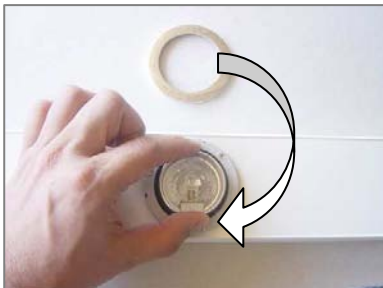

Bitte beachten Sie, dass das Glühmittel nicht mit den Fingern berührt wird. Benutzen Sie dazu ein trockenes Stofftuch.

#### 3.2 Austausch Glühkörper varioLight

Die Glühmittel für die varioLight EZ1000 (*Typ Glühmittel: OSRAM Halostar 12V/20W G4; 64425*) können in einem Fachgeschäft für Elektroartikel bezogen werden.



Aussenring im Uhrzeigersinn drehen und entfernen.



Innerer Ring im Uhrzeigersinn drehen und entfernen.



Glühelement austauschen und Ringe wieder montieren.

### 3.3 Austausch Glühkörper fixLight

Die Glühmittel für die fixLight EZ2000 (Typ Glühmittel: OSRAM Halostar 12V/10W G4; 64415S) können in einem Fachgeschäft für Elektroartikel bezogen werden.



Aussenring im Uhrzeigersinn drehen und entfernen



Glühelement austauschen und Ringe wieder montieren.

### 3.4 dioLight EZ3000

Die Lebensdauer der LED - Glühkörper ist ca. 10fach länger als bei herkömmlichen Glühmitteln. Für den Ersatz der Glühmittel bitte euroMOT kontaktieren.

## 4.0 Technische Daten

### 4.1 Technische Daten

Lampenschiene	Beleuchtungsart	IP Schutz	Leistung (W) / Körper	Leistung max. (W)	Abstrahlwinkel Lichtkörper	Montageart	Lichtfarbe	Anschlusskabel	Spannung	Min. Länge (cm)	Max. Länge (cm)	Dimmer	Funkempfänger integriert
dioLight EZ3000 weiss	LED	IP43	3W	20W	40°	D/W/B/P	Hellweiss	2.5m / T26	230V	150	600	-	Option
dioLight EZ3000 grau	LED	IP43	3W	20W	40°	D/W/B/P	Hellweiss	2.5m / T26	230V	150	600	-	Option
dioLight EZ3000 Spezialfarbe	LED	IP43	3W	20W	40°	D/W/B/P	Hellweiss	2.5m / T26	230V	150	600	-	Option
fixLight EZ2000 weiss	Halogen	IP43	10W	65W	-	D/W/B/P	Creme-weiss	2.5m / T26	230V	150	600	Phasenabchnitt	Option
fixLight EZ2000 grau	Halogen	IP43	10W	65W	-	D/W/B/P	Creme-weiss	2.5m / T26	230V	150	600	Phasenabchnitt	Option
fixLight EZ2000 Spezialfarbe	Halogen	IP43	10W	65W	-	D/W/B/P	Creme-weiss	2.5m / T26	230V	150	600	Phasenabchnitt	Option
varioLight EZ1000 weiss	Halogen	IP32	20W	130W	-	D/W/B/P	Creme-weiss	2.5m / T26	230V	150	600	Phasenabchnitt	Option
varioLight EZ1000 grau	Halogen	IP32	20W	130W	-	D/W/B/P	Creme-weiss	2.5m / T26	230V	150	600	Phasenabchnitt	Option
varioLight EZ1000 Spezialfarbe	Halogen	IP32	20W	130W	-	D/W/B/P	Creme-weiss	2.5m / T26	230V	150	600	Phasenabchnitt	Option

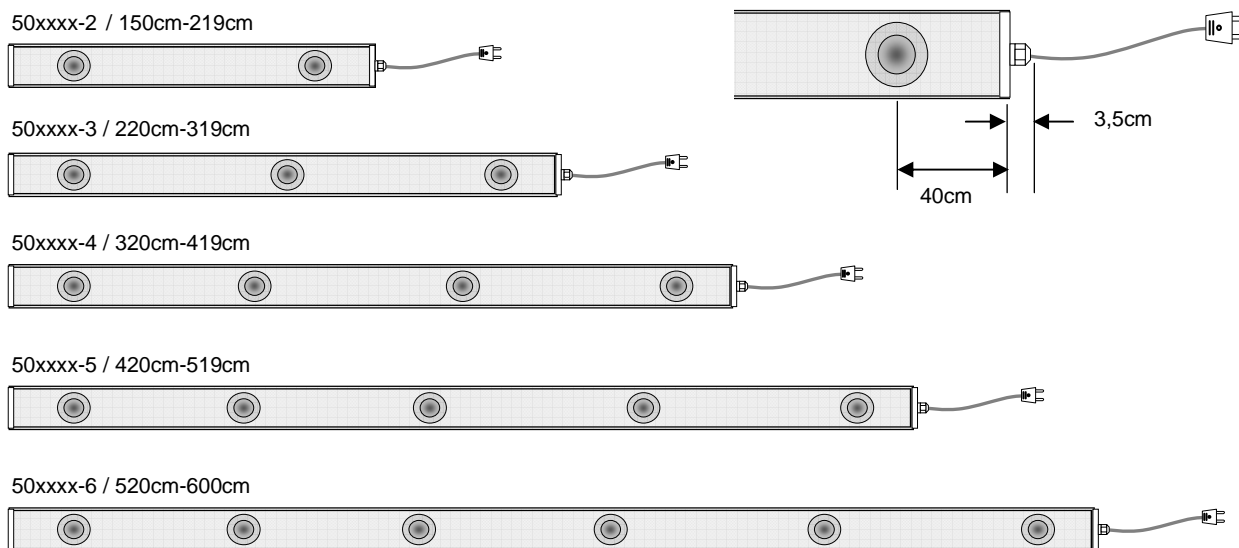


#### 4.2 Bemessung der Lampenschiene

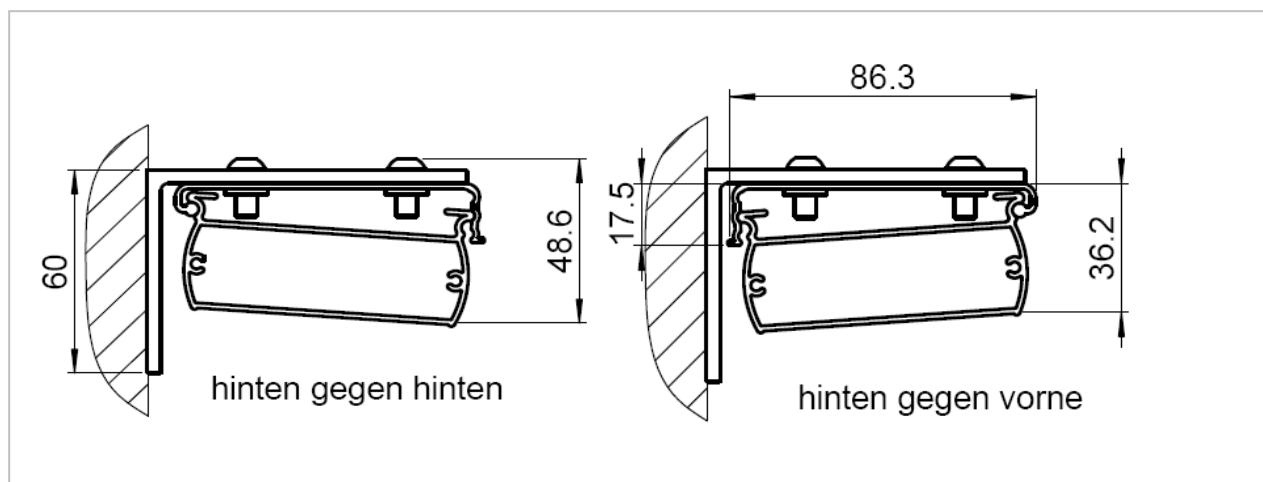
Die Lampenschiene wird individuell nach Kundenwunsch hergestellt. Die Länge beträgt min. 150 cm, max. 600 cm.

Sie wird nach nachfolgendem Plan konfektioniert:

- Abstand der äusseren Lampen: jeweils 40 cm von aussen
- Die restlichen Lampen werden gleichmässig zur restlichen Länge verteilt.



#### 4.3 Masse Schnitt Gehäuse (Dimensionen in mm)



### 3.0 Konformitätserklärung



*Hiermit erklären wir, dass dieses Gerät den grundlegenden Anforderungen und relevanten Vorschriften der Richtlinie 1999/5/EG entspricht und ohne Anmeldung in allen EU-Staaten und der Schweiz eingesetzt werden darf.*

Link zur Konformitätserklärung: [www.euromot.ch](http://www.euromot.ch)

### 4.0 Entsorgung:



Entsorgen Sie das unbrauchbar gewordene Gerät gemäß den geltenden gesetzlichen Bestimmungen.



## 5.0 Weitere interessante Produkte von euromOT

### Möchten Sie Ihre Markise vor Windschäden schützen?

Wir bieten optional kombinierte, nachrüstbare Sonnen-Windautomatiken:

solvento F  
solvento So (solargespeist)



### Benötigen Sie ein wenig Wärme unter der Markise?

Heizstrahler zur kurzfristigen Aufwärmung eines bestimmten Bereiches:

Term 2000  
Term 2000 IP 65 usw.



### Suchen Sie eine zur Markise passende Beleuchtungs-idee?

Wie bieten adaptive Beleuchtungsschienen auch zur Nachrüstung:

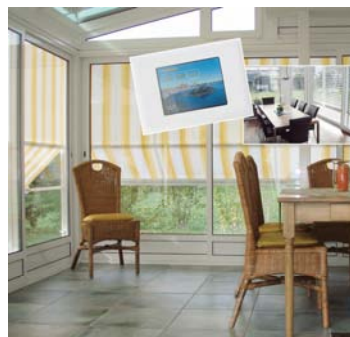
Mit Halogen oder LED Technik:  
varioLight, fixLight, dioLight usw.



### Planen Sie sogar einen Wintergarten in naher Zukunft?

Wie bieten abgerundete Steuerungssysteme für mehr Wohlgefühl im Wintergarten:

Steuerung BuBu ct300 – ct500  
Touchpanel BuBu ct800



Alles weitere auf [www.euromot.ch](http://www.euromot.ch)